

OPC Tunnel mit "OPC Tunneler VT" einrichten

1. Software von <http://www.winpesim.de> beziehen und anschliessend installieren



Abbildung 1: Willkommen bei OPC Tunneller (VT)

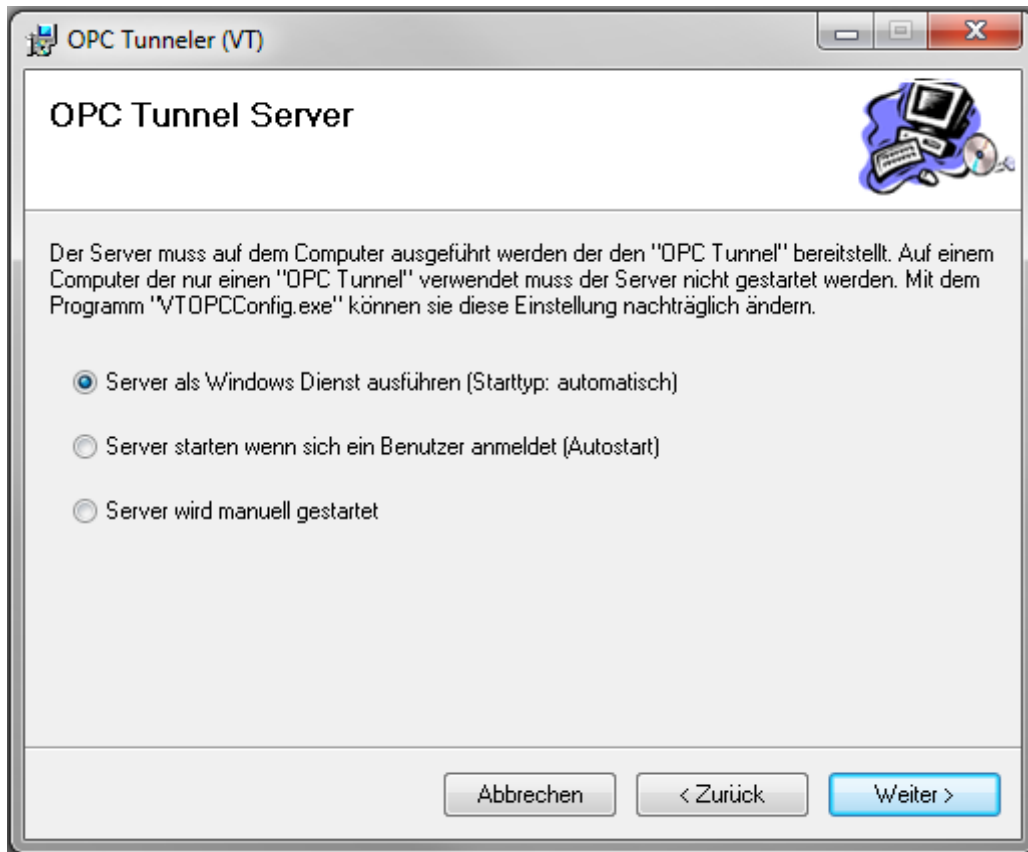


Abbildung 2: Auswahl wie der Server ausgeführt werden soll

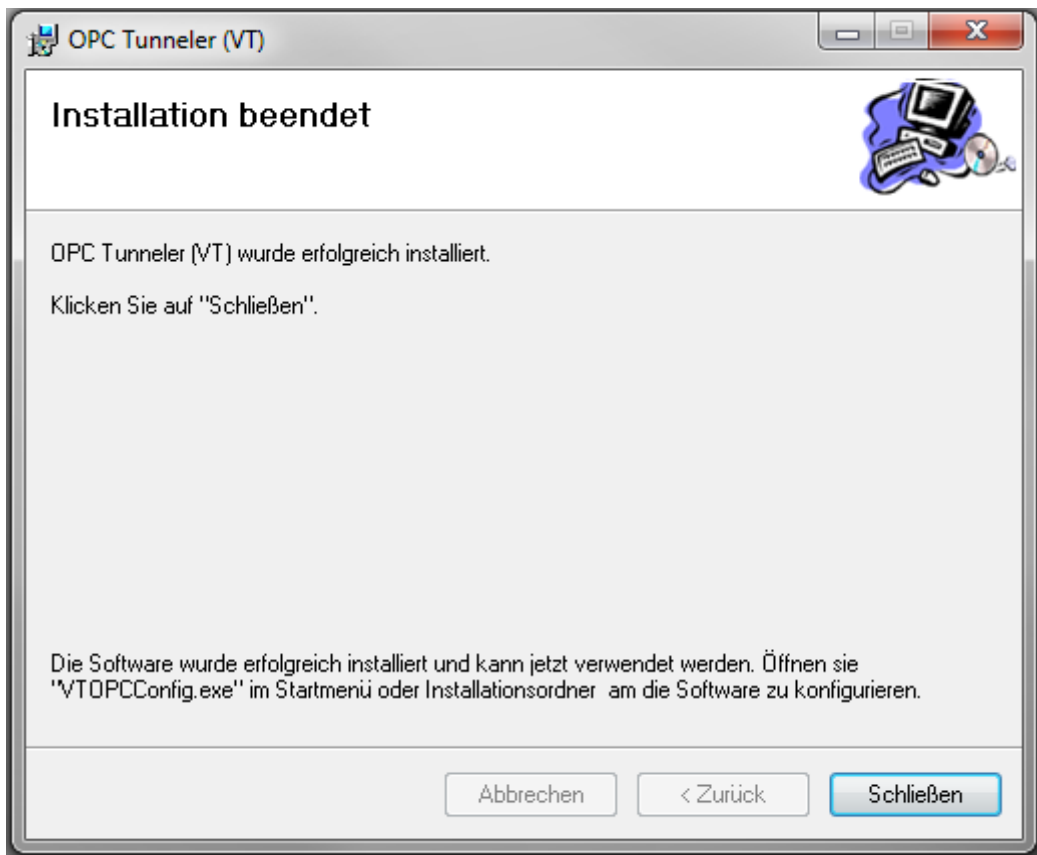


Abbildung 3: Installation beendet

2. Verwaltung "VTOPCConfig.exe" öffnen und Tunnel einrichten. Das Programm muss Einträge in der "Windows Registry" vornehmen und benötigt deshalb Administrator Rechte.



Abbildung 4: OPC Tunnel verwalten

Der Server ist als Dienst gestartet. Der Server kann gestoppt/gestartet und die Ausführung geändert werden.

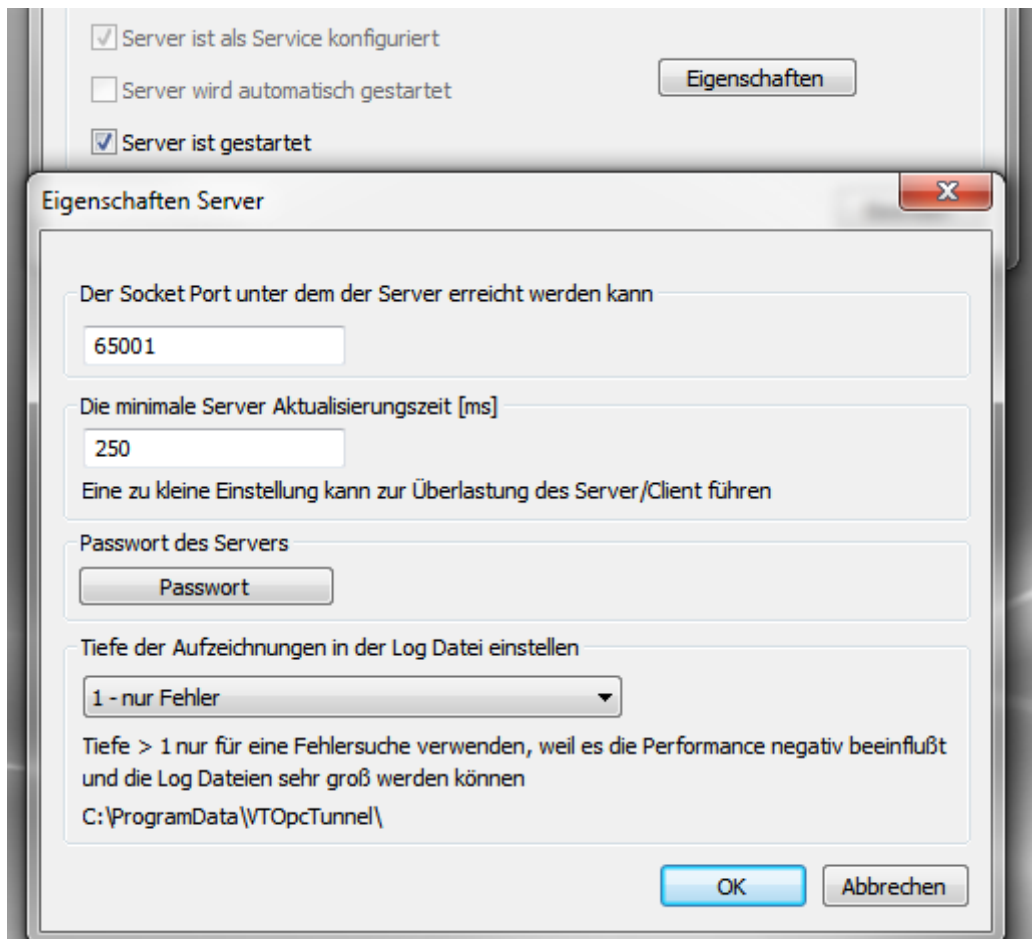


Abbildung 5: Eigenschaften Server

Den Port festlegen über den der Server auf Verbindungen warten soll.

Der Port muss für den Server in der Firewall geöffnet sein damit er aus dem Netzwerk erreichbar ist!

3. Einen "Tunnel" anlegen.

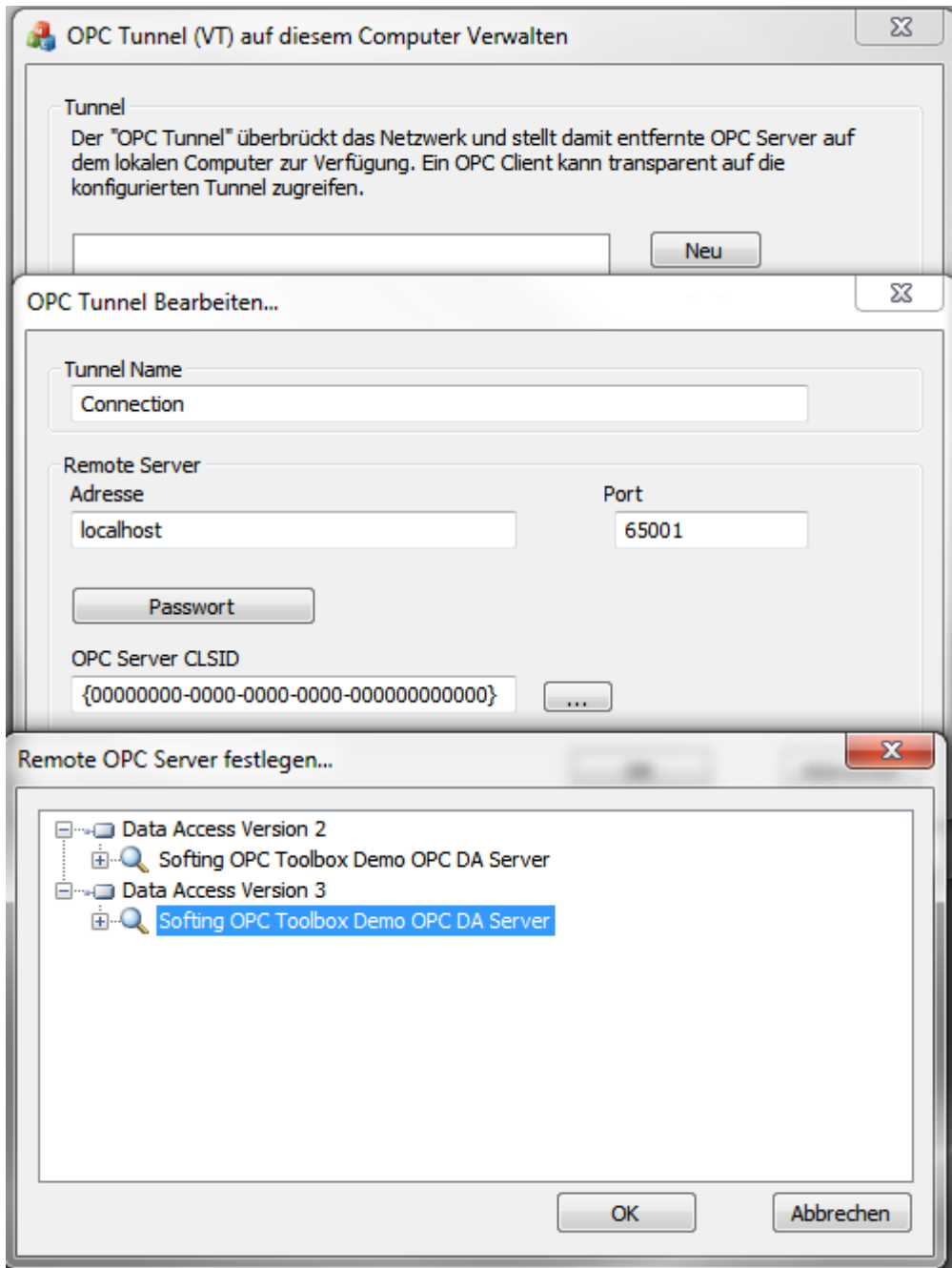


Abbildung 6: Tunnel einrichten

Den Namen, Port und die Adresse für den Tunnel festlegen. Anschliessend den benötigten OPC DA Server am anderen Ende des Tunnels festlegen.

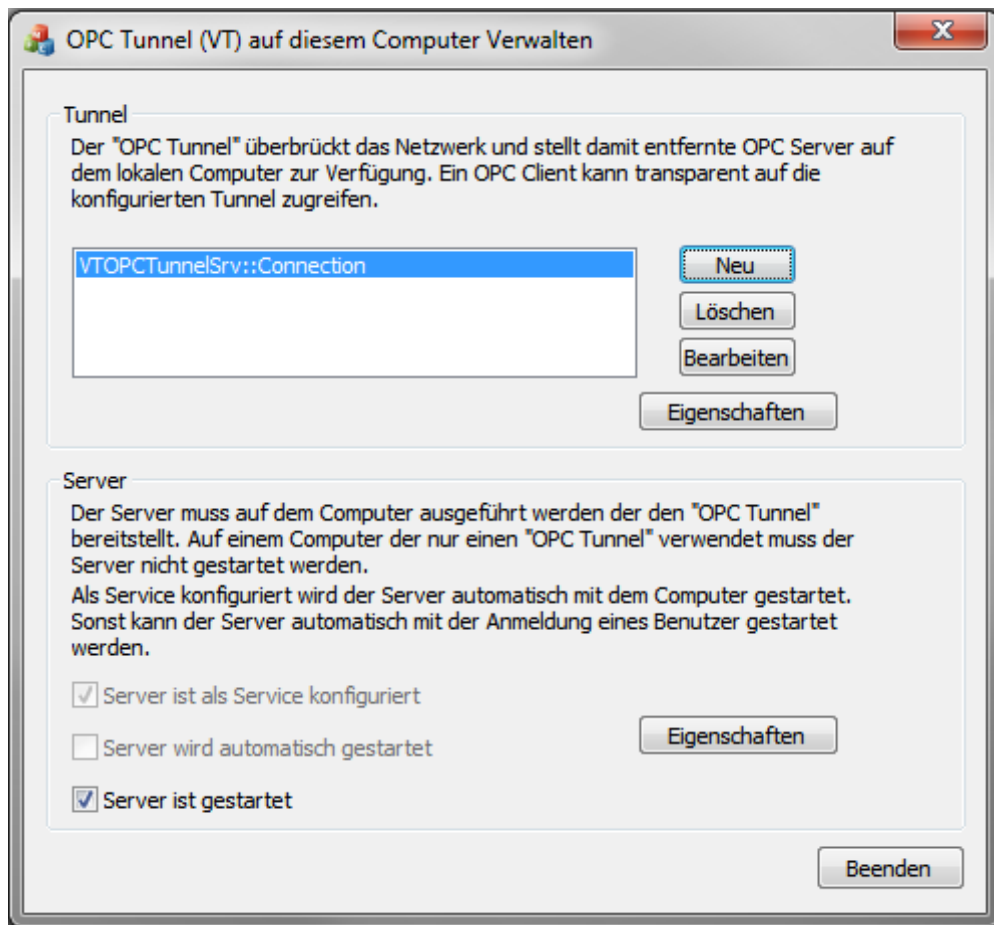


Abbildung 7: Tunnel fertig eingerichtet

Die Konfiguration ist abgeschlossen. Der entfernte OPC DA Server ist jetzt von einem OPC Client local zu erreichen.

4. Verbindung testen mit einem OPC Client

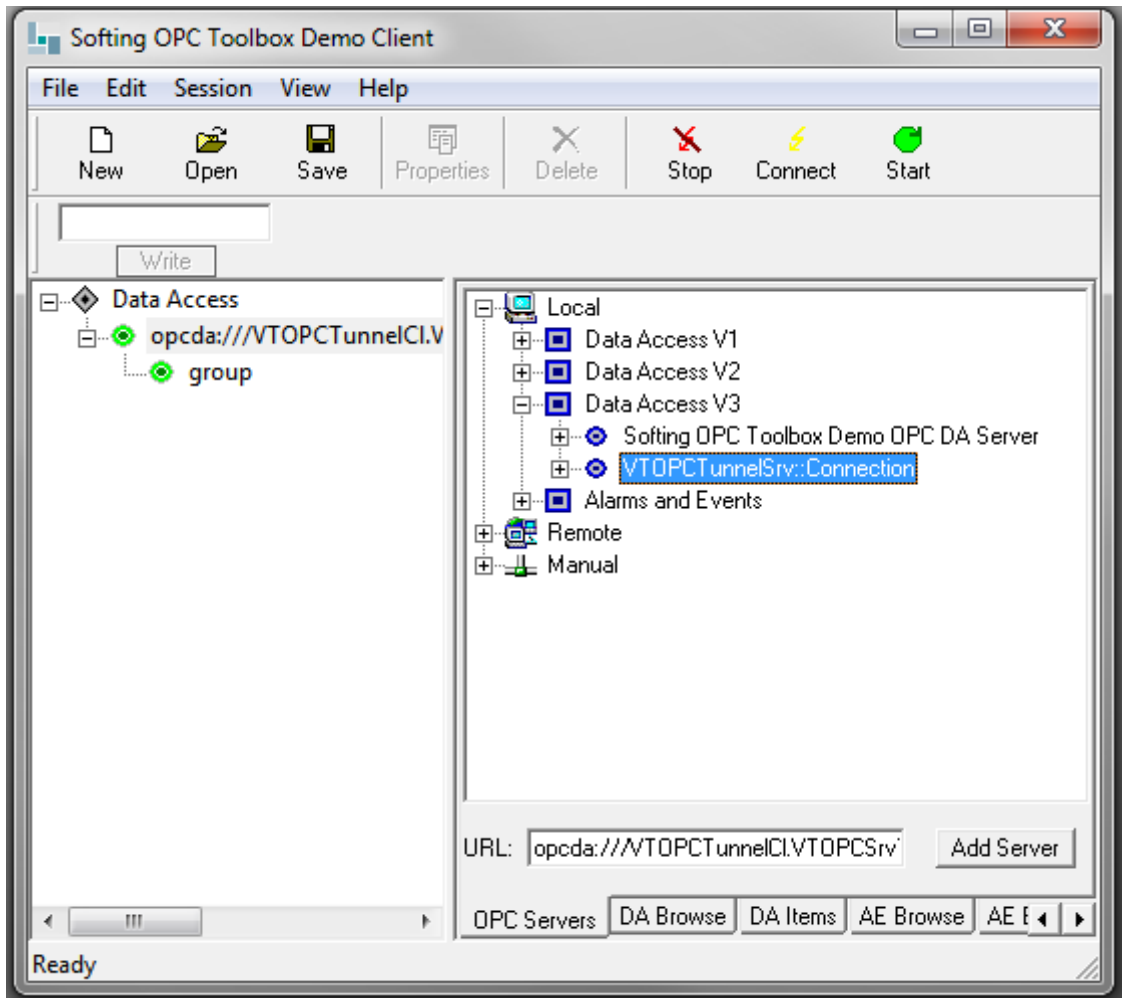


Abbildung 8: Softing OPC Toolbox Demo Client

Den OPC DA Server steht jetzte local zu Verfügung.

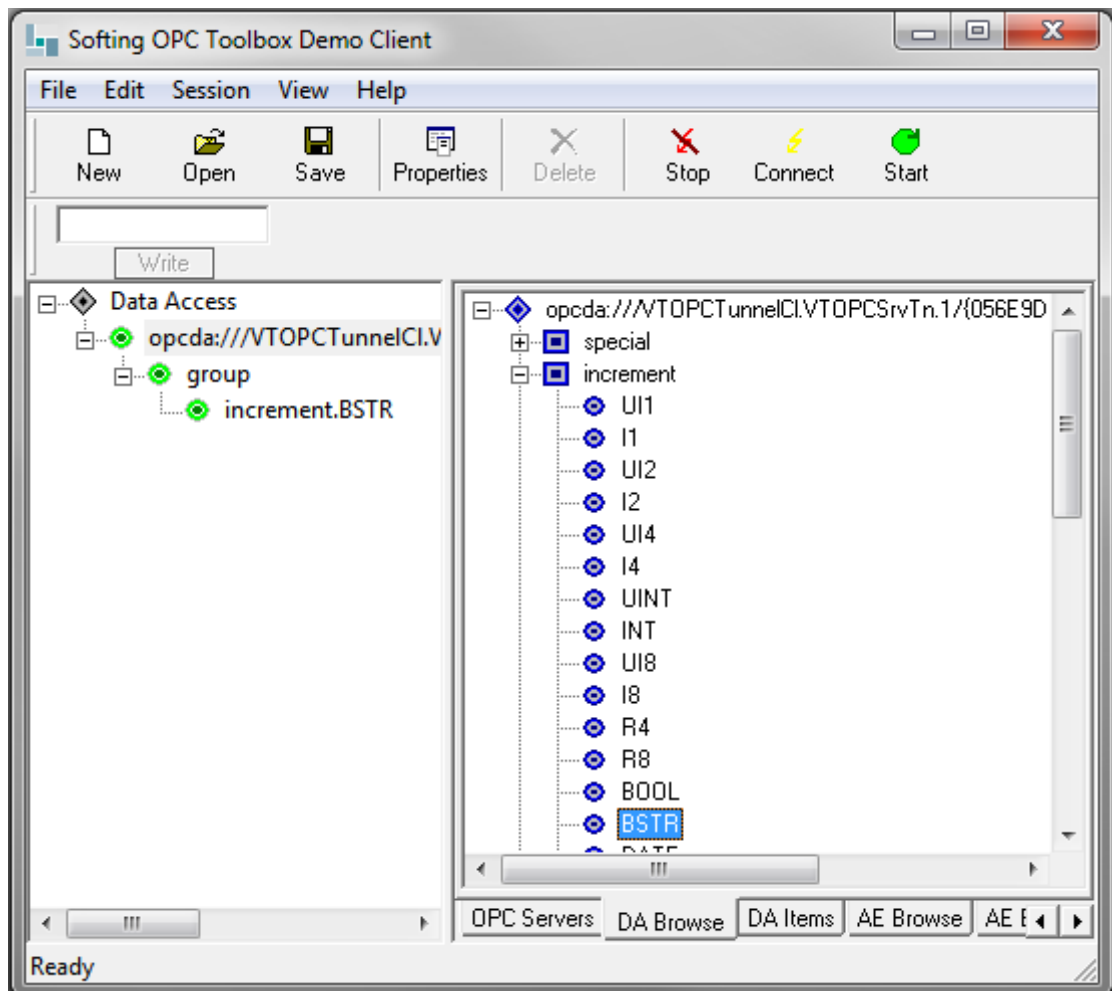


Abbildung 9: Item auswählen

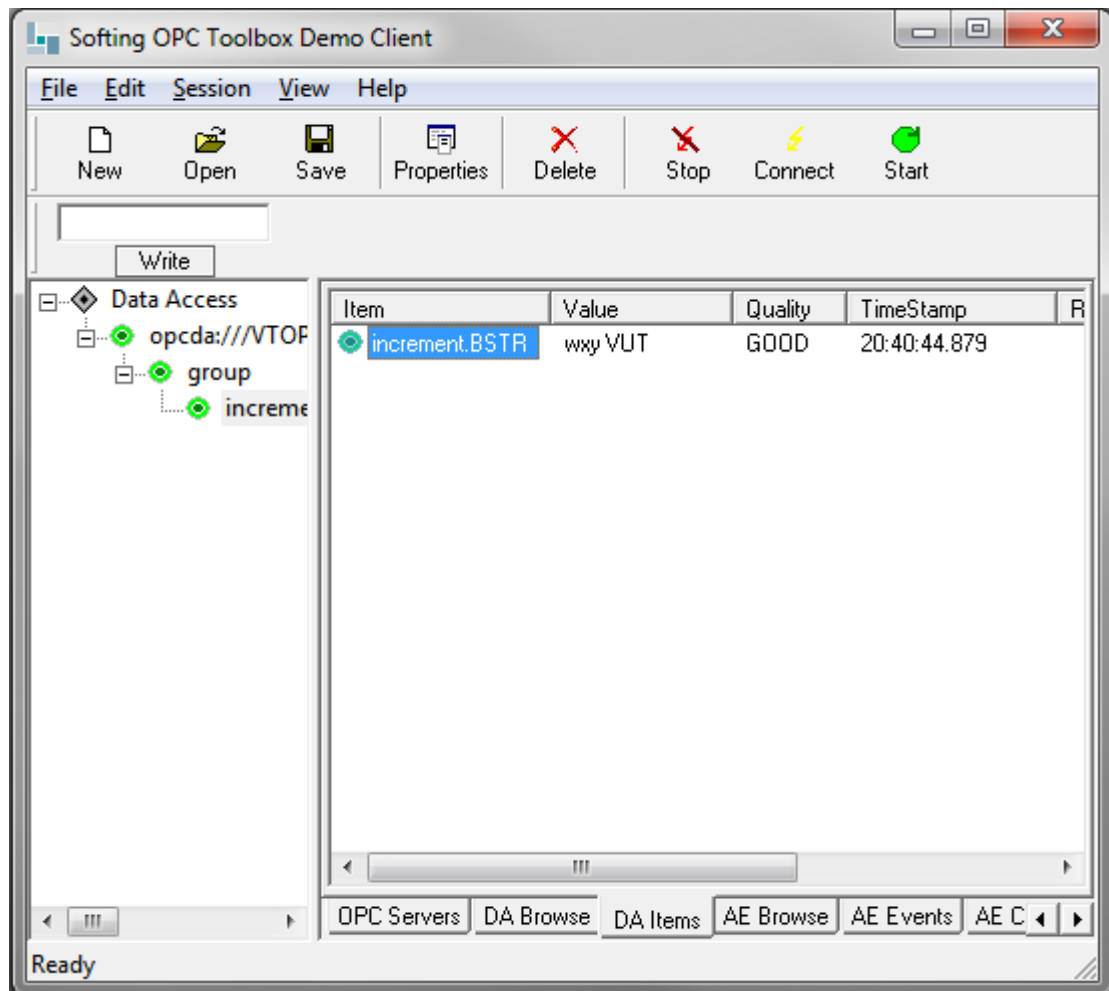


Abbildung 10: Werte beobachten